

Tilastokeskuksen majoitustilaston mukaan Suomessa toteutui vuonna 2019 yhteensä 16 miljoonaa kotimaista yöpymistä (tilastokeskus 2020)

1 KOHTEEN VALINTA

Aktiivilomailijat hakevat tietoa pääosin Googlesta (matkailuyritysten kotisivut, varaussivustot, nettikeskustelut). Digitaalisten kanavien lisäksi edelleen tärkeässä roolissa puskaradio, suosittelu ja jotkut edelleen kaipaavat painettuja matkaesitteitä. Aktiivilomailijoilla on maksukykyä, eli viipymää kannattaa pidentää suosittelemalla muita alueen palveluita.



2 SAAVUTETTAVUUS

Pyörämatkailijalle on tärkeää tietää missä kaikkialla on mahdollista pysäköidä aktiviteetin aikana. Julkisen liikenteen suosiminen on nousussa. On tärkeää tiedottaa, voiko pyörän ottaa mukaan junaan tai bussiin, se parantaa kohteen saavutettavuutta.

3 PYÖRÄMATKA

Palveluiden näkyminen majoituksessa ja muutenkin paikan päällä. Suurin osa kotimaan matkailijoista ostaa paikan päältä matkakohteessa aktiviteetit. Ruoka- ja juomapaikat saatetaan valita ennen reissua tai sen aikana, Bikeland-sivustolta voi tarkistaa kohteen Tervetuloa pyöräilijä yritykset.



4 JÄLKEEN

Aktiivilomailijat antavat palautetta etenkin palveluissa kuten Tripadvisor, mutta myös jälkikäteen yrityksistä tullessiin palautelomakkeisiin. Myös muistoja ja kuvia jaetaan innokkaasti sosiaalisessa mediassa matkan aikana ja jälkeen.



PYÖRÄMATKAILIJA ARVOSTAA...

Reittien maisemat ja maastot ovat vaihtelevia

Saavutettavuus (parkkipaikat, julkinen liikenne, pyörien lukitsemismahdollisuudet)

Reiteiltä löytyy hyvin ja helposti palveluita

Mielenkiintoisia tuotteistettuja reittejä, joissa yhdistetty teemaa/tarinallisuutta, halu tutustua uuteen seutuun.

Palvelut on esillä reittikohtaisesti

Myös kotoa tai vapaa-ajan asunnolta tehtävät päiväretket ovat suosiossa

PÄIJÄT-HÄMEEN PYÖRÄMATKAILUN PALVELUPOLKU YRITYSTEN NÄKÖKULMASTA



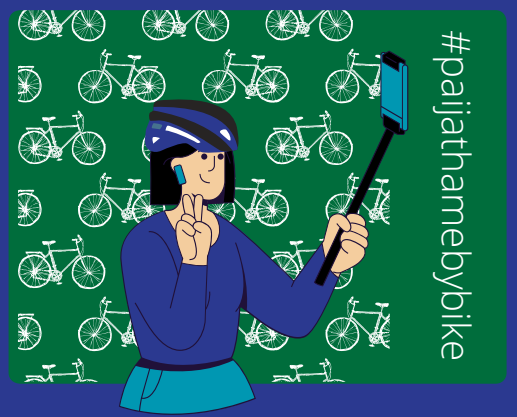
ENNEN

- Huolehdi, että nettisivut ovat ajantasalla
- Suosittele nettisivuilla myös muita alueen palveluita
- Reitit, tuotteet ja oheispalvelut sekä hinnoittelu nettisivuilla
- Käyttäjälähtöinen reittien luokittelu (perheystävällinen, haastava...)
- Digipostikortti someseinä luo alueelle houkuttavuutta
- Saavutettavuus



AIKANA

- Löytyykö majoituksesta tietoa alueen toimijoista, mitä muuta voi tehdä pyöräilyn ohessa. Alueellinen yhteistyö!
- Pyörämatkailuopas apuna reittien markkinoinnissa ja suosittelussa
- Onko Tervetuloa pyöräilijä- tunnus näkyvästi esillä?
- Saavutettavuus
- Joustavuus
- Instagrammable life
- Vinkataan matkailijaa Digi-postikortin lähettämisestä



JÄLKEEN

- Räätelöity kiitosviesti
- Palaute (myös reiteistä)
- Tervetuloa ajamaan myös nämä reitit (suosittelu)
- Käyttäjälähtöinen palveluiden suosittelu tulevaa varten
- Vinkataan postaamaan someen (Puskaradion voima)

🔍 LÄHTEET



<https://www.ellare.fi/blogi/millainen-on-hyva-pyormatkailutuote>
<https://www.liminka.fi/wp-content/uploads/Bike-Like-a-Finn-Pyoramatkailukeskus.pdf>
<https://fi.ramboll.com/media/artikkelit/kaupungit/pyoramatkailu-elaa-vahva-nousukautta>
https://pxweb2.stat.fi/PXWeb/pxweb/fi/StatFin/StatFin__matk/statfin_matk_pxt_11j1.px
<https://segermarketing.fi/2019/07/22/5-testattua-vinkkia-onnistuneeseen-markkinointiin-sosiaalisessa-mediassa/>
Pyörämatkailijan Päijät-Häme -hankkeen aikana tuotetut materiaalit ja työpajat



Euroopan maaseudun
kehittämisen maatalousrahasto:
Eurooppa investoi maaseutualueisiin